

6a2



“ABENDDÄMMERUNG”



H. Heine.



für mittlere Stimme,

mit Violin-u. Clavierbegleitung,

componiert von

Max Schillings

Preis M. 1. 50.

Eigenthum des Verlegers.

JOS. SEILING
MÜNCHEN.

Leipzig, bei Fr. Hofmeister.

Lith. Anst. v. C.G. Röder, Leipzig.

New-York, bei J. Fischer & Bro.

Abenddämmerung.

H. Heine.

6a2

Violine.

M. Schillings.

Mässig.
con Sordino
p dolce

p *mf* *mf*

Allmählich bewegter.
mf *p* *cresc.*

cresc. f *mf* *cresc.* *cresc. f* *cresc.*

p *rit.* *mf* *etwas zurückgehend* *mf*

riten. *mf espress.* *dim.*

Im Tempo.
dolce
pp

p

Im Tempo.
poco rit. *colla parte* *pizz.* *1* *arco* *p*

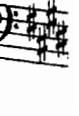
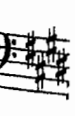
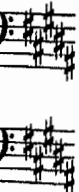
mf *f* *riten.*

Tempo tranquillo.
dim. *pp* *rit. morendo*

Singstimme

Violine

Piano



Verlag von

Abenddämmerung.

6a2

H. Heine.

M. Schillings.

Mässig.

Singstimme.

Violine. *con Sordino*
p dolce

Piano. **Mässig.**
p dolce *mf* *p* *espress.*

p

Am blas-sen Mee-res-strande sass ich ge-dan-ken-bekümmert und ein-sam. Die

p *mf*

p

mf

Son-neneigte sich tie-fer, und warf glüh-ro-te Streifen auf das Was-ser.

mf

cresc. *mf* *cresc.*

Allmählich bewegter.

mp Und die wei - ssen, wei - ten

mf *p*

Allmählich bewegter. *p*

cresc. Wel - len, von der Flut *f* ge - drängt

cresc. *cresc.* *f*

cresc. *molto cresc.* *f*

mf schäum - ten und rauschten *cresc.* *f* näh - er, und *p* näh - er ein

mf *cresc.* *cresc.* *f*

mf *cresc.* *f*

cresc. selt - sam Ge - räusch, ein *p* Flü - stern und Pfei - fen, ein

cresc. *p* *cresc.*



etwas zurückgehend

La - - chen und Mur - meln, Seuf - - zen und Sau - - sen,

mf

etwas zurückgehend

riten. mf da - zwi - - schen ein *rit.* *mf* wie - - gen - - lied - - *rit.* *molto espress.*

rit. *mf espress.*

p dolce *colla parte*

heim - - li - - ches Sin - - gen.

dim.

p dim.

p Mir war, als hört' ich ver -

Im Tempo.

pp dolce

Im Tempo.

pp dolce

scholl- - he Sa - gen, ur - al - te lieb - li - che Mär - chen, die ich

einst als Kna - be von Nach - bars - kin - dern ver - nahm, wenn wir am

poco rit.

colla parte

Im Tempo.

Som - mer - a - bend auf den Treppensteinen der Haus - thür zu stil - lem Er -

Im ²Tempo.

zäh - - len nie - der - kau - er - ten, mit klei - nen hor - chenden Herzen, und

pizz

neu - gierklugen Au - gen; Wäh - rend die

mf

arco

p *mf*

mp *cresc.* *mf*

Pa



gro - ssen Mäd - chen neben duf - ten - den Blu - men - töpfen gegen - ü - ber am Fen - ster

cresc. *riten. ten.*

f *riten.*




sa - ssen; Ro - sen - ge - sich - ter,

Tempo tranquillo.

p *pp*

dim. *Tempo tranquillo.* *pp* *dim.*



lä - chelnd und mond - be - glänzt.

rit. morendo *rit.*

p *pp rit. morendo*

